



NEWS

CITA DEL EQUIPO DOLPHIN

“El mundo del turismo está despertando tras darnos una gran lección sobre su impacto en la economía nacional e internacional. Estamos aún en período de adaptación, reforzando protocolos que nos permitan, hasta cierto punto, convivir en un nuevo entorno, cuidando nuestra salud y la de nuestros Huéspedes. Esperamos que la reactivación continúe en los meses siguientes y que en 2022 vivamos una plena normalidad.”

CLAUDIA SOSA
Director Comercial – The Dolphin Company



The Dolphin Company Mayo – Junio 2021 | Cancún, México No. 49

POR 9° AÑO CONSECUTIVO SOMOS UNA SÚPER EMPRESA



SÚPER EMPRESAS
EXPANSIÓN
2021
TOP companies

Durante nueve años, hemos estado en los primeros 50 lugares en la categoría de 500 a 3,000 empleados en el ranking de Súper Empresas, llevada a cabo por la revista Expansión, que evalúa la cultura y clima organizacional de las empresas participantes.

El ranking de Súper Empresas evalúa aspectos como motivación, condiciones laborales, aumento de la productividad, imparcialidad, desarrollo personal, profesional y responsabilidad social, entre otras.

Estamos convencidos de que nuestros asociados son una pieza clave de nuestra familia y que nuestros logros son solo un reflejo de su dedicación y esfuerzo incondicional; por eso, como Empresa Socialmente Responsable, es nuestro deber brindarles todos los beneficios posibles que garanticen su bienestar.



THE DOLPHIN COMPANY TAMBIÉN ES PREMIADA COMO UNA SÚPER EMPRESA PARA MUJERES



SÚPER EMPRESAS
PARA MUJERES
EXPANSIÓN
2021
TOP companies

Este año, clasificamos en la posición #18 en el ranking de Súper Empresas para Mujeres de Top Companies y la revista Expansión, que reconocen prácticas enfocadas en fomentar y retener talento femenino.

Top Companies consideró a las empresas que fueron certificadas como Súper Empresas 2021, y la evaluación se basó en tres criterios: beneficios relacionados con mujeres, aprobación de la encuesta al trabajador y presencia de mujeres en la dirección.

Entre las iniciativas que nos convierten en una Súper Empresa para Mujeres, podemos destacar campañas internas de no discriminación e igualdad de género, un horario y facilidades que permitan la compatibilidad entre la vida familiar y laboral, y programas de capacitación enfocados al desarrollo profesional de nuestras asociadas.



Ayúdanos a hacer que este boletín sea más interesante para ti, por favor envía tus sugerencias y comentarios a rpublicas@thedolphinco.com

NUESTRA EMPRESA SE UNE AL CONSEJO MUNDIAL DE VIAJES Y TURISMO (WTTTC) CON LA INICIATIVA “WOMEN IN GLOBAL TRAVEL”

La iniciativa promueve el empoderamiento de las mujeres en esta industria, con especial incidencia en la igualdad de género. Esta iniciativa permitirá a las mujeres hacer frente más rápidamente a esta crisis, que ha golpeado sectores especialmente vulnerables de la población que trabaja en el sector de viajes y turismo.

Según datos de 2019 del WTTTC, las mujeres representan más del 50% del empleo en el sector de viajes y turismo mundial; sin embargo, no son las mujeres las que ocupan puestos estratégicos o de alto nivel. Está comprobado que el género femenino hace tres veces más trabajo no remunerado que los hombres. Por tanto, el Gobierno de Quintana Roo y el WTTTC, lanzaron un llamado a los líderes del sector privado, público y académico para unir esfuerzos y promover la diversidad y la inclusión para lograr la igualdad y equidad para mujeres en la fuerza laboral.

Con la firma de la declaración nos comprometemos a promover una mayor independencia económica, profesional y social para el más del 37% de las mujeres que forman parte de nuestra familia en todo el mundo, y por supuesto, aumentar este porcentaje.



ZOOMARINE Y AQUAFELIX REABREN SUS PUERTAS

Zoomarine en Torvaianica y Aquafelix en Civitavecchia reabren después de más de 200 días cerrados al público. Zoomarine pertenece a la categoría de parques multiexperiencias y ofrece actividades como espectáculos educativos, interacciones con especies, actividades acuáticas y atracciones. Por otro lado, Aquafelix, de la categoría de parques acuáticos, ofrece a sus Huéspedes la oportunidad de disfrutar de 80,000m² de atracciones acuáticas, albercas, restaurantes y áreas de relajación.

Más de 2,000 visitantes asistieron a la reapertura de Zoomarine; mientras que Aquafelix fue visitado por más de 600 invitados que disfrutaron de las actividades que ofrece el parque. Las familias que visitan los parques vivieron experiencias maravillosas, inolvidables y seguras, ya que ambos parques han implementado medidas sanitarias para prevenir la propagación del COVID-19 en sus instalaciones.



DOLPHIN DISCOVERY DA LA BIENVENIDA A LA INDUSTRIA DE CRUCEROS DESPUÉS DE MÁS DE 15 MESES

Celebrity Cruises es la primera línea de cruceros que visitó el Caribe Mexicano después de una pausa de 15 meses debido a la pandemia de COVID-19. El 29 de junio llegó el primer crucero a Dolphin Discovery Costa Maya, en Mahahual, seguido por las llegadas a Dolphin Discovery Cozumel y Dolphin Discovery St. Kitts. Cientos de Huéspedes emocionados desembarcaron para explorar Costa Maya, y Dolphin Discovery realizó sus primeros programas de Nado con Delfines en este Hábitat después de varios meses de estar cerrado.

Dolphin Cove Jamaica espera con emoción a Royal Caribbean a mediados de julio. En septiembre se esperan las llegadas de Norwegian, MSC y Disney Cruises.



Tenemos más planes y proyectos que compartiremos contigo por esta misma vía. Mantente informado a través de nosotros.



CELEBRA SU

51

Aniversario



Gulf World, nuestra primera adquisición en Estados Unidos, celebró 51 años desde que abrió sus puertas por primera vez en 1970. Está situado en Panama City Beach y alberga más de 30 Mamíferos Marinos y más de 70 Aves y Reptiles.

Gulf World pertenece a la categoría de parques multiexperiencia y ofrece una amplia variedad de actividades divertidas y educativas para toda la familia. La interacción con especies como Delfines, Lobos Marinos, Pingüinos y Mantarrayas son posibles en este maravilloso parque.

El parque cuenta también con un centro de rescate llamado Gulf World Marine Institute, un instituto sin fines de lucro que trabaja para rescatar y rehabilitar diferentes Animales Marinos de la costa de Florida.



83
Años de Historia



Marineland, en St. Augustine, Florida, está considerado el primer oceanario del mundo y desde su apertura en 1938, ha presentado a millones de visitantes las maravillas de la vida en las profundidades del océano.

Comenzó como un estudio cinematográfico y un centro de investigación y a mediados de 2019 se unió a la familia de The Dolphin Company como uno de nuestros parques multiexperiencias en Estados Unidos. La historia de Marineland representa el nacimiento de descubrimientos innovadores en la interacción de los humanos con los Delfines y la investigación de la especie, ya que es aquí donde nació y se crió el primer Delfín bajo cuidado humano, se descubrió la ecolocalización de la especie y se presentó al mundo a Flippy, el primer Delfín capaz de comunicarse con los humanos y realizar una presentación educativa.

The Dolphin Company está feliz y orgulloso de tener un miembro de la familia que comparte el amor por la vida marina, así como nuestra misión de garantizar el bienestar de los animales que viven bajo nuestro cuidado y en la vida salvaje.

Ayúdanos a hacer que este boletín sea más interesante para ti, por favor envía tus sugerencias y comentarios a rpublicas@thedolphinco.com

**CELEBRAMOS A
LOS SUPERHÉROES
DE FAMILIA**



COOL



WOW!

Nuestra actual campaña de superhéroes formó parte del Día de la Madre y del Padre en nuestros parques. Las madres y los padres son los superhéroes de todos los niños, así que decidimos unirnos a la celebración, reconocer su esfuerzo diario y honrarlos.

UNA EMPRESA SOCIALMENTE RESPONSABLE

The Dolphin Company es una Empresa Socialmente Responsable desde hace más de 16 años. Uno de los pilares más importantes ha sido la Fundación Dolphin Discovery, que durante 7 años se ha dedicado a ayudar a los niños en 3 principales áreas: salud, vivienda y educación.

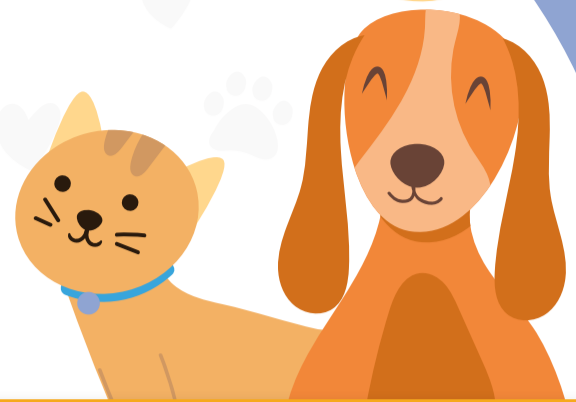
A través de la Fundación hemos apoyado más de 200,000 programas sociales y hemos ayudado a cumplir el sueño de nadar con Delfines para más de 100,000 niños en condiciones de vulnerabilidad.



Tenemos más planes y proyectos que compartiremos contigo por esta misma vía. Mantente informado a través de nosotros.



Amar es cuidar es otro de nuestros principales programas de responsabilidad social. Su objetivo es ayudar a los Perros y Gatos de la calle y promover la tenencia responsable de mascotas. Este mes celebra su 4to. aniversario con grandes logros como la entrega de más de 14,000 placas de identificación para ayudar a los Perros y Gatos perdidos a volver a casa, la realización de 350 esterilizaciones y la donación de 4,500 kg. de comida para Perros y Gatos a centros de rescate.



Queremos formar parte de tus clases con

¡Cursos en línea!



Amar es educar
ONLINE

Clases de educación ambiental:

- Conoce a nuestros Delfines
- Aprende sobre el cuidado de las especies marinas y el océano
- Conviértete en Embajador Dolphin Discovery

¡Nos adaptamos a tu nivel!
Kinder y primaria

¡Agenda tu sesión!

rpublicas@thedolphinco.com

998 881 7400 Ext. 10123  **998 149 9735**

Dolphin
Discovery

SÍGUENOS



**EN NUESTRAS REDES SOCIALES
PARA NOTICIAS, CONCURSOS
Y DATOS DIVERTIDOS**

The Dolphin
Company



[/TheDolphinCo](https://www.facebook.com/TheDolphinCo)



[@TheDolphinCo](https://www.instagram.com/TheDolphinCo)



[@TheDolphinCo_](https://www.twitter.com/TheDolphinCo)

Ayúdanos a hacer que este boletín sea más interesante para ti, por favor envía tus sugerencias y comentarios a rpublicas@thedolphinco.com